

## HASZNÁLATI UTASÍTÁS

### SPORTPAL INTELLIGENS KARKÖTŐ BLUETOOTH HEADSETTEL

#### KOMPONENSEK

- Intelligens karkötő Bluetooth headsettel
- USB kábel
- Használati utasítás

#### MŰSZAKI ADATOK

- Képernyő: 0,96" nagy felbontású TFT-LCD
- Szín: fekete, ezüst
- Töltés: DC 5 V
- Az elem kapacitása: 80mAh
- Beszélgetési idő: kb. 4,5 óra
- Töltési idő: kb. 2 óra
- Készenléti idő: akár 20 nap
- Súly: 25 g (alap + fülhallgató)
- Támogatás és kompatibilitás: iOS, Android
- Bluetooth verzió: 4.1 (HFP, HSP, A2DP, AVRCP)
- Pánt anyaga: TPU PC + ABS
- Fülhallgató anyaga: PC + ABS

#### JELLEMZŐK



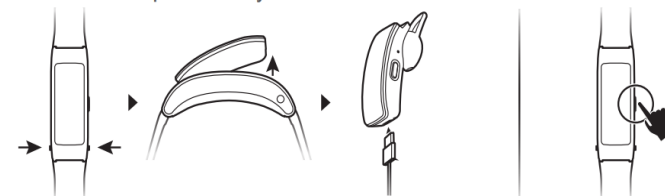
- (1) Fülhallgató
- (2) Fülhallgató helye
- (3) Pánt
- (4) LCD kijelző
- (5) Érintő gomb
- (6) Fejhallgató kioldó gombjai
- (7) Funkciógomb (a fülhallgató oldala)
- (8) USB töltőport
- (9) USB kábel

#### MŰVELETI UTASÍTÁS

##### ○ A KARKÖTŐ BEKAPCSOLÁSA:

Nyomja meg az oldalsó két kioldógombot a fülhallgató egység eltávolításához. Távolítsa el a fülhallgató egységet az alapból. Csatlakoztassa a töltőt a fülhallgató egység töltőportjához. A

fülhallgató egység automatikusan bekapcsol. Az oldalsó gombot lenyomva tarthatja és bekapcsolódik a karkötő.



**MEGJEGYZÉS:** A készüléket csak a mellékelt töltőkábellel töltsse fel.

##### ○ AZ ESZKÖZ FUNKCIÓINAK KEZELÉSE

8 képernyő áll rendelkezésre különböző információkkal. A fő interfészen rövid ideig nyomja meg az érintőgombot, hogy váltani tudjon a többi képernyő között.

##### Alapértelmezett képernyő

A dátum, az idő, az akkumulátor és a Bluetooth állapotának megjelenítése.

**Lépékszámoló, kalóriaszámláló, távolság mérő** 🏃🔥📍

A lépékszámoló mód mutatja a lépések számát. Viselje az intelligens karkötőt a csuklóján, hogy automatikusan kiszámolja a megtett lépések számát, a gyalogtávolságot és az elfogyasztott kalóriát.

## PULZUSMÉRŐ

Kattintson az érintőgombra a pulzusmérő felületre való átváltáshoz, amely támogatja a valós idejű dinamikus pulzusszámot, hogy a felhasználó rögzítse az egészségügyi adatait. Pulzusmérő módban a fülhallgató működési ideje csökken. Hosszan nyomja meg az érintőgombot a mérés megkezdéséhez.

**Megjegyzés:** A dinamikus pulzusmérés ebben az üzemmódban nem kapcsol ki automatikusan. Ha befejezte a pulzusmérést, tartsa lenyomva az érintőgombot az üzemmód kikapcsolásához

## Alváskövetés

Minden este a karkötő automatikusan felismeri a viselő alvási állapotát és rögzíti az adatokat.

## Beállítási menü

Ebben a módban hosszán nyomja meg az érintőgombot, hogy belépjen az almenübe, ahol beállíthatja az órát, az ébresztés idejét és törölheti a rendszer beállításait.



Az adott menübe való belépéshez nyomja meg hosszán az érintőgombot. Az érték (pl. óra, percek...) megváltoztatásához nyomja meg röviden az érintőgombot. Az érintőgomb hosszán lenyomásával erősítse a beállításokat.

## Kikapcsolás


Tartsa lenyomva az érintőgombot 5 másodpercig a kikapcsolás kiválasztásához, válassza ki az IGEN lehetőséget, majd tartsa hosszán lenyomva a gombot a kikapcsoláshoz, válassza a NO lehetőséget, és hosszán nyomja meg a visszatéréshez.

## További funkciók

- **Bejövő hívás és SMS értesítés:** A telefonhívások megválaszolása közvetlenül a Vegye ki a fejhallgatót a talp kioldó gombjainak megnyomásával, majd nyomja meg az oldalsó funkció gombot a hívás fogadásához/leállításához.
- **Zene lejátszása:** Ha Bluetooth kapcsolaton keresztül csatlakozik a telefonhoz, kezdje el a **zene lejátszását a telefon zenelejátszóján.**

## ○ A KARKÖTŐ PÁROSÍTÁSA AZ OKOS TELEFONNAL

A karkötő bekapcsolása után tartsa hosszú ideig az oldalsó funkciógombot lenyomva. A fülhallgató

ikonja () villog a sávon, ez azt jelenti, hogy a Bluetooth be van kapcsolva, de még nincs csatlakoztatva a telefonhoz. Nyissa meg a telefon rendszerbeállításait, keresse meg az „Y3” szimbólumot a Bluetooth eszközök alatt, és válassza ki a csatlakozás lehetőséget. A fejhallgató ikon az intelligens karkötő képernyőn nem villog, jelezve,

hogy az eszközök sikeresen csatlakoztak Bluetooth-on keresztül.

## KARBANTARTÁS

- Rendszeresen tisztítsa meg az intelligens karkötőt, különösen annak belső oldalát, és tartsa száraz helyen.
- A szellőzés biztosítása érdekében állítsa be az intelligens karkötő pántjának feszességét.
- Nem javasolt túlzott bőrápoló termék használata a csuklóján, amikor az intelligens karkötő be van kapcsolva.
- Kérjük, hagyja abba a viselést bőrrallergia, reakciók vagy egyéb kellemetlenségek esetén.

## FONTOS

1. A balesetek elkerülése érdekében tartsa távol ezt a terméket és tartozékait kisgyermekektől.
2. Csak a gyártó vagy a szervizelésre felhatalmazott személyzet javíthatja a terméket. Az engedély nélküli szétszerelés vagy javítás a terméket károsíthatja, és kockázatos lehet, ugyanakkor érvényteleníti a garanciát.
3. A beépített elem energiahatékonysága (készletidő és használati idő) a tényleges felhasználástól függ.

A pulzusmérőnek szorosan érintkeznie kell a bőrrel a pulzusmérés során. Ha az érzékelőt

világításnak teszi ki a túl laza pánt miatt, akkor pontatlan méréseket kaphat. Ne nézzen az érzékelő zöld fényébe, mert szemirritációt okozhat.

## GARANCIA

A garancia 24 hónapig érvényes. A DFVU d.o.o. (Liparjeva 6a, 1234 Mengeš, Szlovénia) vállalatától csereterméket vagy visszatérítés igényelhet. Küldje el nekünk megrendelése számát és vásárlási dátumát e-mailben, amely a jobb alsó sarokban található logónkra kattintva érhető el. A termék élettartama az átvételtől számítva 24 hónap.



Az WEEE az ártalmatlanítás és újrahasznosítás szimbóluma. Az elektromos és elektronikus berendezések hulladékainak szimbóluma a terméken található, összhangban az elektromos és elektronikus berendezések hulladékairól szóló 2012/19 / EU irányelvvel. Célja, hogy elkerülje a termék nem megfelelő megsemmisítését, és előmozdítsa az újrafelhasználást és az újrahasznosítást.